

Cas clinique :

Prothèse intercalaire pour une pseudarthrose septique récidivante

Pr. Sebastien Lustig
sebastien.lustig@gmail.com

Pr. Tristan Ferry
tristan.ferry@univ-lyon1.fr

Dr Olivier Reynaud

Dr Yannick Herry

Service de Maladies Infectieuses et Tropicales
Hôpital de la Croix-Rousse, Hospices Civils de Lyon
Université Claude Bernard Lyon1, Lyon

Centre International de Recherche en Infectiologie, CIRI, Inserm U1111, CNRS
UMR5308, ENS de Lyon, UCBL1, Lyon, France

CRIOAc Lyon

Patiente de 75 ans

- Pas d'ATCD
- Femme active, vivant seule en maison
- Juin 2013 :
 - Fracture fermée quart distal de tibia
 - Ostéosynthèse par plaque + metaizeau

Aout 2013 (+2 mois)

- 1^{ere} chirurgie pour infection
- Changement matériel en 1 temps
- Chirurgie plastique avec lambeau local
- Infection pluri microbienne
- TTT:
 - Ceftriaxone
 - Ciprofloxacine

Novembre 2013 (+5 Mois)

Fistule



Consolidation de la fibula
Consolidation partielle du tibia distal

Novembre 2013 (+5 Mois)

- 2^{eme} chirurgie pour infection
- Nouveau changement de la plaque
- + VAC
- + Prélèvements bacterio

Décembre 2013 (+6 Mois)

- 3^{eme} chirurgie pour infection
- Reprise cicatrice

Fevrier 2014 (+8 Mois)



Fevrier 2014 (+8 Mois)

- 4^{eme} chirurgie pour infection
- **1^{er} temps de Masquelet**
 - Resection osseuse
 - Ciment Palacos Genta
- Antibiothérapie:
 - Daptomycine + Fosfomycine

Avril 2014 (+10 Mois)

- **2^e temps de Masquelet**
 - Autogreffe
 - + Allogreffe osseuse

- **Antibiothérapie:**
 - Daptomycine + Fosfomycine

Mai 2014 (+11 Mois)

Fracture du matériel



Octobre 2014 (+16 Mois)

- Mise en place d'une antibiothérapie suppressive par doxycycline

Janvier 2015 (+19 Mois)

- 6^{eme} chirurgie pour infection
- Changement matériel en 1 temps
- Allogreffe osseuse
- + Inductos ®

Mai 2015 (+2 ans)



Aout 2015



Decembre 2015 (2 ans et 1/2)

- Douleurs
- Fistule...



Décembre 2015 (2 ans et 1/2)

Pseudarthrose... encore
Fracture de plaque... encore



Séquence chirurgicale?



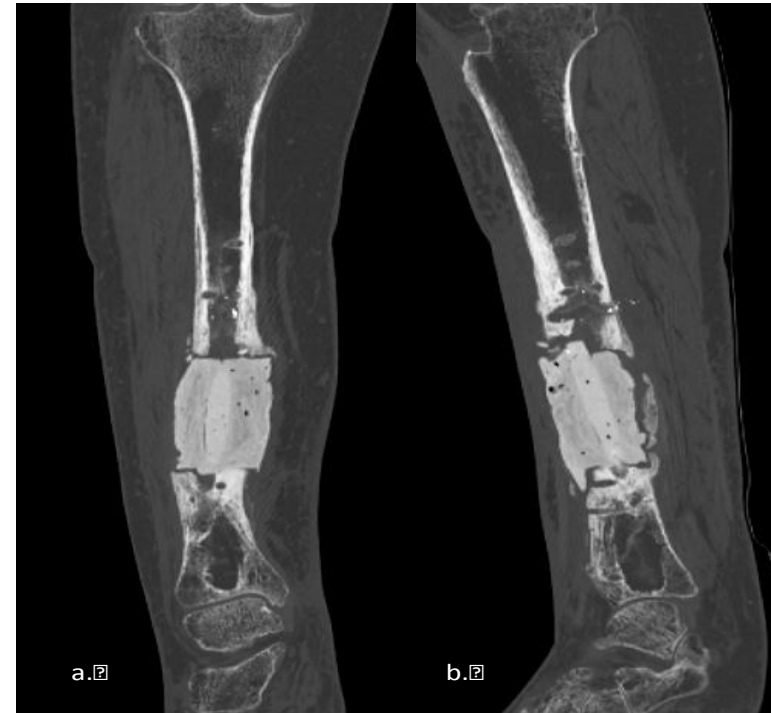
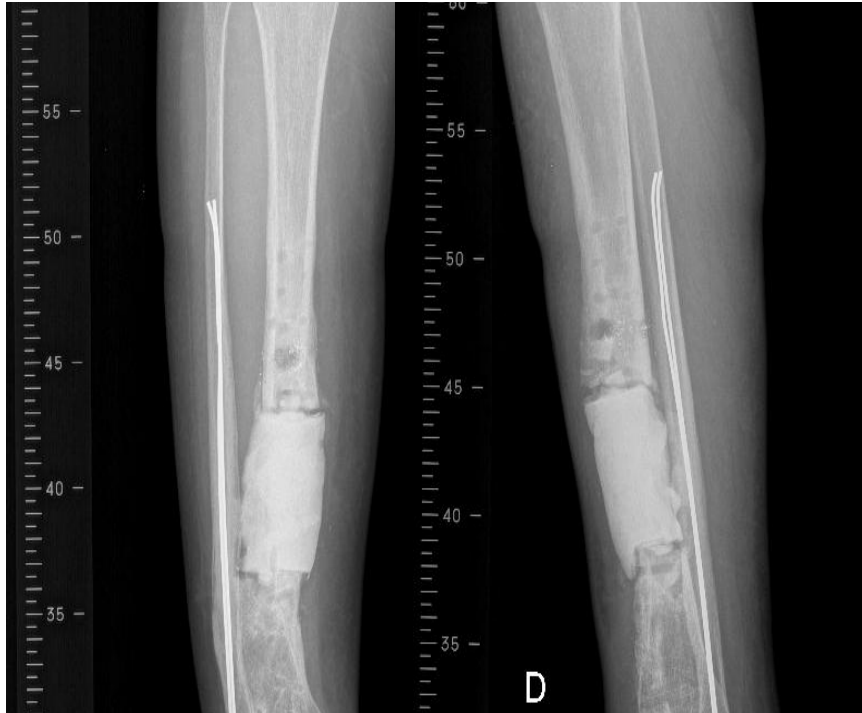
- Fenêtre antibiotique
- 1^{er} temps de Masquelet
 - Avec resection osseuse ++

Séquence chirurgicale?



- Fenêtre antibiotique
- 1^{er} temps de Masquelet
 - Avec resection osseuse ++

1er temps:



Résection osseuse **6cm**

Spacer ciment ATB: PALACOS G+V

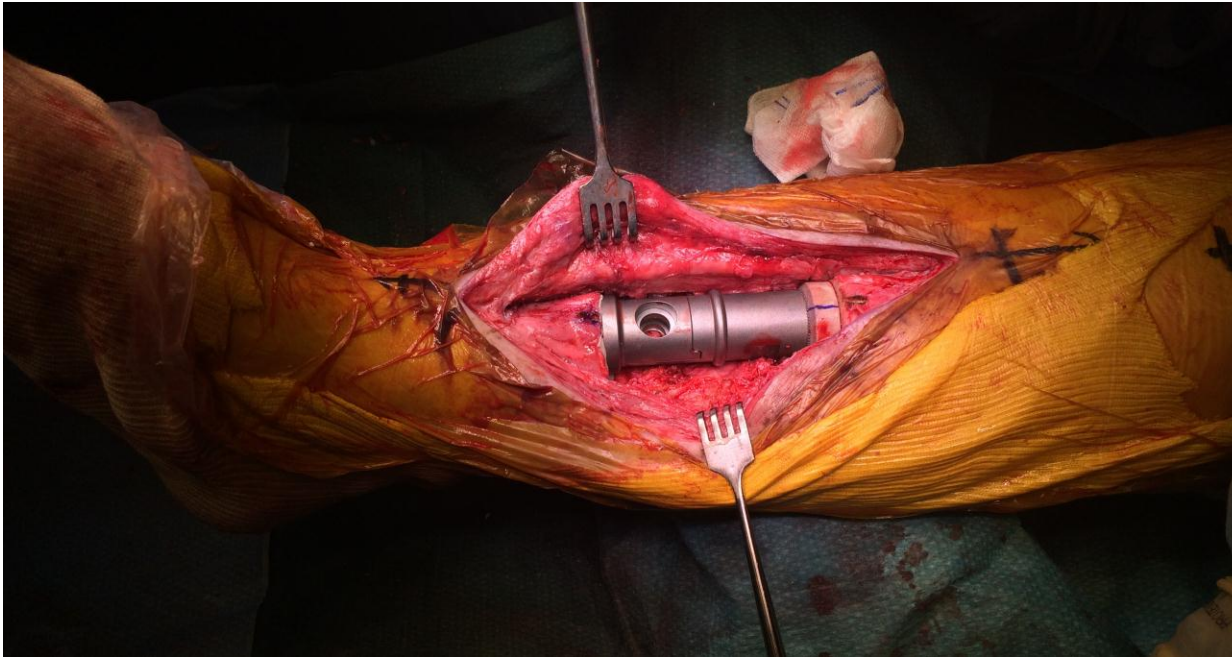
Prélèvements:

Staphylococcus epidermidis, *Enterococcus faecalis*, *Escherichia Coli*,
Corynebacterium striatum, *Propionibacterium acnes*, *Actinomyces haliotis*.

2^{ème} temps:

- Masquelet 2eme temps?
 - Sans appui
 - Echech d'un masquelet
- Prothèse intercalaire?
 - Appui immédiat
 - Risque septique?

Prothèse intercalaire:

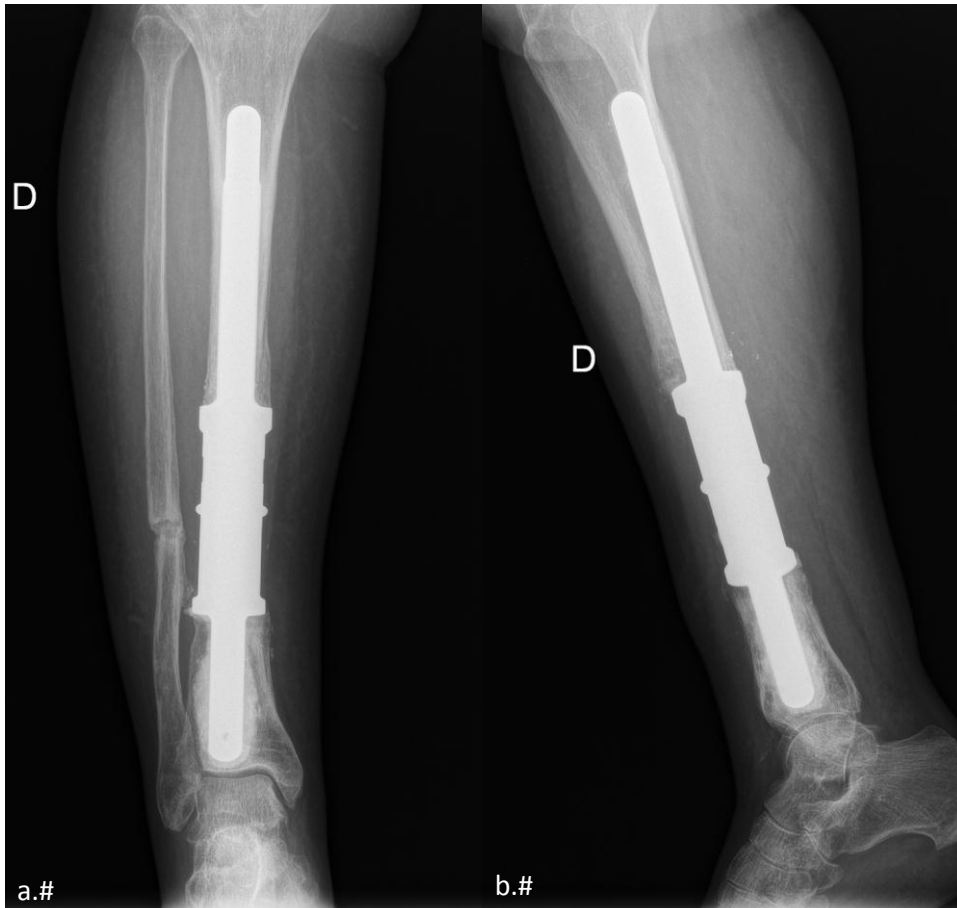


A 4 mois du 1^{er} temps

Ostéotomie fibula + prothèse intercalaire

ATB: 15j IV puis PO 3 mois devant des prélèvements stériles

Prothèse intercalaire:



Quille proximale non cimentée
Quille distale cimentée

Evolution:

- A 6 mois:
- Pas d'argument pour récurrence septique
- Marche sans canne, sans douleur



Evolution:

- A 1an:
 - Marche sans canne
 - Pas de douleur
 - Pas de boiterie
 - Conduit
 - Très satisfaite...

