

Jerome
40 ans

Allergie:
RAS

ATCD : depression, conduites
addictives
, allergie: urticaire aux AINS

Poids 78 kg
Taille 1 M76
Créat
BH N
CRP

- Fracture de la clavicule
droite fermée
ostéosynthésée devant la
menace cutanée
- Evolution initiale
favorable



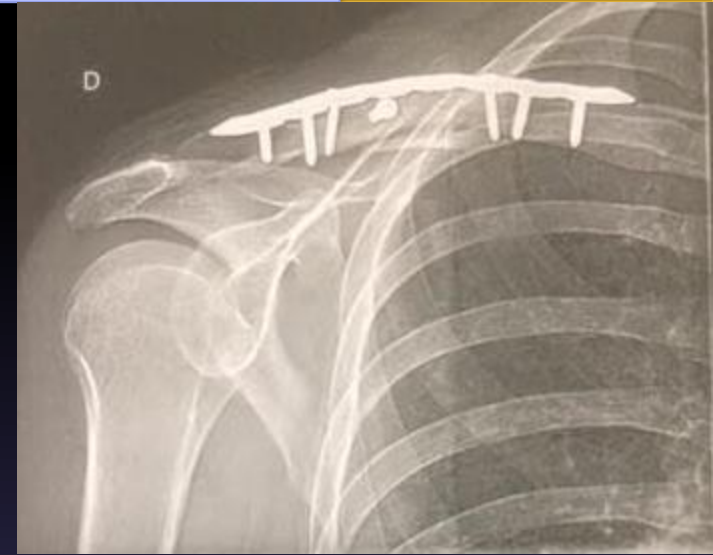
Jerome
40 ans

Allergie:
RAS

ATCD : depression (ATCD tentative
de suicide), conduites addictives
, allergie: urticaire aux AINS

Poids 78 kg
Taille 1 M76
Créat
BH N
CRP

- Consultation de contrôle à 5 semaines avec radiographies demandées pour le suivi initial
- Pansement constamment tâché
- Quel diagnostic suspectez-vous?
- Avez-vous besoin d'autres examens pour confirmer le diagnostic?



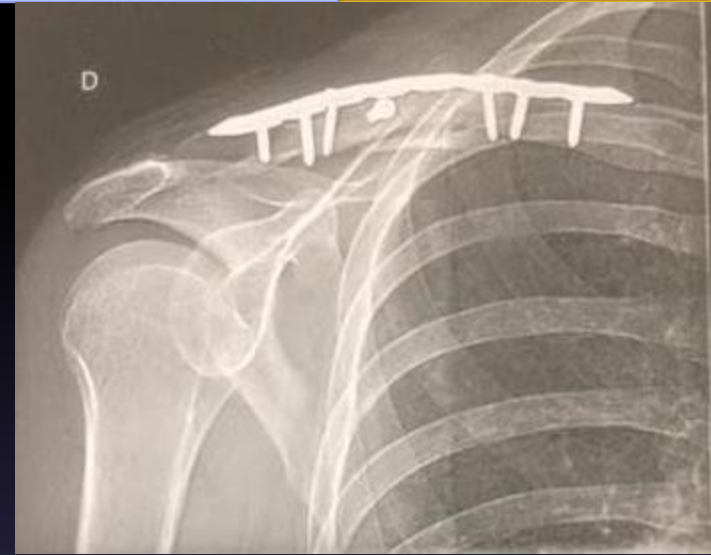
Jerome
40 ans

Allergie:
RAS

ATCD : depression (ATCD tentative
de suicide), conduites addictives
, allergie: urticaire aux AINS

Poids 78 kg
Taille 1 M76
Créat
BH N
CRP

- Consultation de contrôle à 5 semaines avec radiographies demandées pour le suivi initial
- Pansement constamment tâché
- Quel diagnostic suspectez-vous?
 - Infection ostéo-articulaire sur matériel précoce
- Avez-vous besoin d'autres examens pour confirmer le diagnostic?
 - Aucun, présence d'une fistule seule est suffisante pour affirmer le diagnostic



2.2 Quels sont les signes cliniques en faveur de l'infection ?

Recommandation 2

- AE Les signes cliniques locaux qui **affirment** l'infection sur prothèse sont :
- écoulement purulent ;
 - abcès ;
 - fistule.

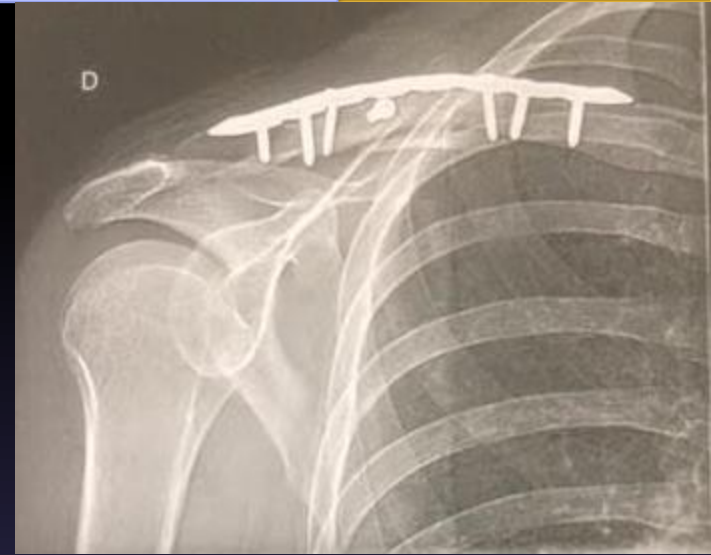
Jerome
40 ans

Allergie:
RAS

ATCD : depression (ATCD tentative
de suicide), conduites addictives
, allergie: urticaire aux AINS

Poids 78 kg
Taille 1 M76
Créat
BH N
CRP

- Quelle conduite à tenir?
- Quel bilan pré-op ?



Jerome
40 ans

Allergie:
RAS

ATCD : depression (ATCD tentative
de suicide), conduites addictives
, allergie: urticaire aux AINS

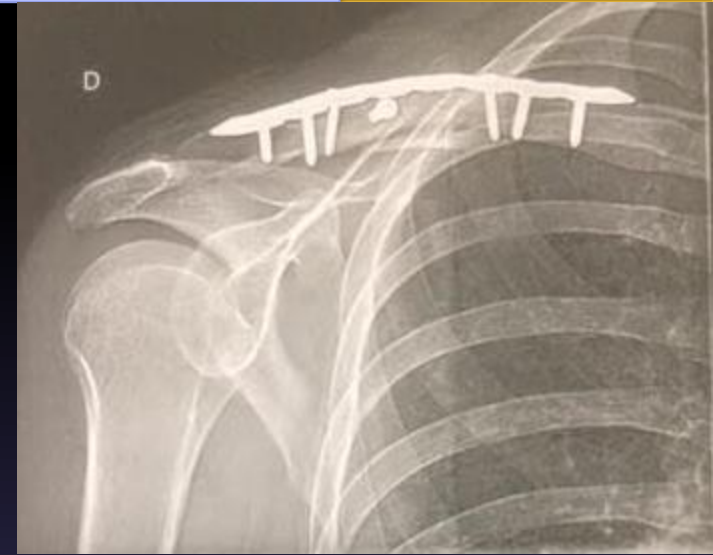
Poids 78 kg
Taille 1 M76
Créat
BH N
CRP

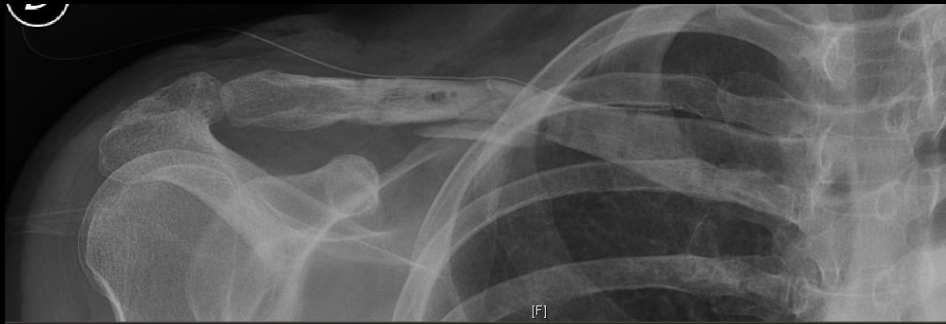
- Quelle conduite à tenir?

Reprise chirurgicale, prélèvements /
PARAGE / ablation du matériel

- Quel bilan pré-op ?

- Hémocs systématiques, bilan bio
en vu du traitement ATB (NFS, iono
creat , BH)





(000269295) 22/08/2019 20:30:13 (images 1 de 1)



Jerome
40 ans

Allergie:
RAS

ATCD : depression (ATCD tentative
de suicide), conduites addictives
, allergie: urticaire aux AINS

Poids 78 kg
Taille 1 M76
Créat
BH N
CRP

22/08/2019 18:29 Contexte (Reprise matériel de synthèse)

Examen direct

Gram 1 Prélèvements ostéo-articulaire ⓘ Absence de germe

Culture

Procédure MIC CON 1. Staphylococcus aureus
Très rares ⓘ

ATB non réalisé Staphylococcus aureus

BACTERIOLOGIE STANDARD

Nature ⓘ Prélèvement sous-aponévrotique

Localisation ⓘ Clavicule

Côté ⓘ Droit

	1
Pénicilline G	S
Oxacilline	S
Amoxicilline + ac. clavulanique	S
Ceftaroline	S
Gentamicine	S
Nétilmicine	S
Kanamycine	S
Tobramycine	S
Amikacine	S
Minocycline	S
Lévofoxacine	S
Erythromycine	S
Lincomycine	S
Quinupristine - dalfopristine	S
Linézolide	S
Triméthoprim + sulfaméthoxazole	S
Acide fusidique	S
Fosfomycine	S
Rifampicine	S
Mupirocine	S

Sensible

- Quel traitement post-op immédiat?
- J3, SAMS 5/5, relais? Modification?

Légende: Susceptibilité (E-test)

Jerome
40 ans

Allergie:
RAS

ATCD : depression (ATCD tentative
de suicide), conduites addictives
, allergie: urticaire aux AINS

Poids 78 kg
Taille 1 M76
Créat
BH N
CRP

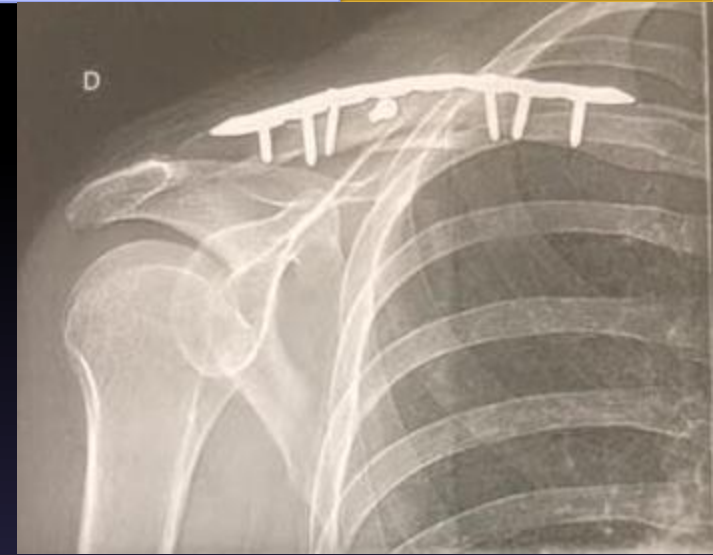
TTT post-op

Cefepime 2gx3 IV, linezolid

600mgx2

J3, SAMS

Cefazoline 3.5gx2 IV



Jerome
40 ans

Allergie:
RAS

ATCD : depression (ATCD tentative
de suicide), conduites addictives
, allergie: urticaire aux AINS

Poids 78 kg
Taille 1 M76
Créat
BH N
CRP

- Quel classe thérapeutique ne faudra-t-il pas utiliser au vu des ATCD du patient?
- J7, culture 3/5 cuti.acnes. Quel relais, quelle durée?

Examen direct

Gram 1 Prélèv ostéo-articulaire ⓘ Absence de germe

Culture

Procédure MIC CON

1. Staphylococcus aureus
Quelques ⓘ
2. Cutibacterium acnes
Rares ⓘ

	1	2
Amoxicilline	-	S
Amoxicilline + ac. clavulanique	-	S
Pipéracilline + tazobactam	-	S
Imipénème	-	S
Lévoﬂoxacine (LVX)	-	S
Vancomycine	-	S
Métronidazole	-	R
Rifampicine	-	S
Lévoﬂoxacine (LVX_E)	-	S (0.0

Légende: Susceptibilité (E-test)

Jerome
40 ans

Allergie:
RAS

ATCD : depression (ATCD tentative
de suicide), conduites addictives
, allergie: urticaire aux AINS

Poids 78 kg
Taille 1 M76
Créat
BH N
CRP

- Quel classe thérapeutique ne faudra-t-il pas utiliser au vu des ATCD du patient?

Fluoroquinolones, (ATCD psy)

- J7, culture 3/5 cuti.acnes. Quel relais, quelle durée?
 - Amoxicilline 9g/24H bactrim forte 2-0-2 pour 6 semaines

Examen direct

Gram 1 Prélèv ostéo-articulaire ⓘ Absence de germe

Culture

Procédure MIC CON

1. Staphylococcus aureus
Quelques ⓘ
2. Cutibacterium acnes
Rares ⓘ

	1	2
Amoxicilline	-	S
Amoxicilline + ac. clavulanique	-	S
Pipéracilline + tazobactam	-	S
Imipénème	-	S
Lévofoxacine (LVX)	-	S
Vancomycine	-	S
Métronidazole	-	R
Rifampicine	-	S
Lévofoxacine (LVX_E)	-	S (0.0

Légende: Susceptibilité (E-test)

Jerome
40 ans

Allergie:
RAS

ATCD : depression (ATCD tentative
de suicide), conduites addictives
, allergie: urticaire aux AINS

Poids 78 kg
Taille 1 M76
Créat
BH N
CRP

- A 4 mois post traitement, patient demandeur d'une prise en charge chirurgicale (greffe iliaque et ostéosynth-èse) car l'évolution s'est faite vers une pseudarthrose douloureuse
- Quelles précautions prendre pendant l'intervention et en post-op?

Jerome
40 ans

Allergie:
RAS

ATCD : depression (ATCD tentative
de suicide), conduites addictives
, allergie: urticaire aux AINS

Poids 78 kg
Taille 1 M76
Créat
BH N
CRP

- A 4 mois post traitement, patient demandeur d'une prise en charge chirurgicale (greffe iliaque et ostéosynth-èse) car l'évolution s'est faite vers une pseudarthrose douloureuse
- Quelles précautions prendre pendant l'intervention et en post-op?
 - Pas d'antibiothérapie avant chirurgie (quelle qu'en soit la raison (15 jours) Prélèvements systématiques et antibiothérapie curative en post-op